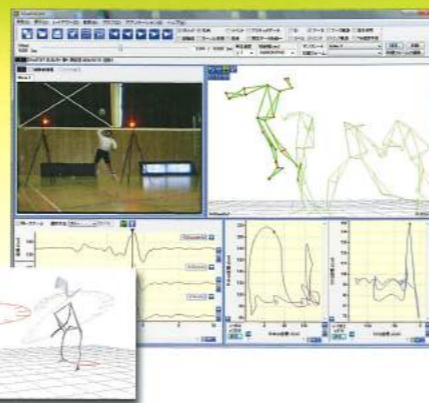


データ統合例

例1: MotionAnalysis社製MAC3Dシステムのデータ解析

※ 弊社の取扱製品です。別途お問い合わせください。



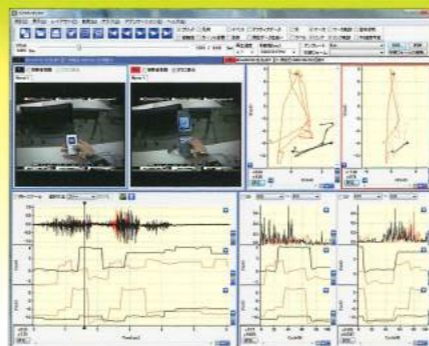
例2: ナックイメージテクノロジー社製アイマークレコーダと筋電計

※ 弊社の取扱製品です。別途お問い合わせください。



アイマークレコーダ

筋電計



仕様

入力	三次元データ: TRB・C3D・3dm・CSV 筋電図: WEB5500 / WEB9500 / WEB7000フォーマット・BIOPAC Data PSG共通フォーマット・TAFmat・CSV 床反力: AMTI・Kistler・共和電業等 動画: AVI (ハイスピードカメラも可能)
基本分析項目	XYZ座標・速度・加速度・関節角度・関節角速度・関節角加速度・マーカ間距離
歩行分析項目	ストライド長・ステップ長・立脚期・遊脚期・両足支持期・歩行周期 ケイデンス・歩行周期による正規化・平均値・標準偏差・変動係数・仮想重心座標計算
表示機能	スティックピクチャ・軌跡・動画・スーパーインポーズ・時系列グラフ・正規化グラフ・リサージュグラフ
比較機能	分析結果グラフ重ね書き・動画・スティックピクチャ並列表示 各種数値計算処理・最大4データまで比較可能
筋電図解析	整流・包絡線・積分・RMS・イベント間の正規化・周波数解析
床反力解析	床反力ベクトル表示・COP計算
出力データ	二次元・三次元座標・ビットマップ・数値リスト・AVI動画ファイル・DIFF

※最新対応データについては、弊社ホームページをご覧ください。

- このカタログについてのお問い合わせは、お近くの代理店にご相談ください。もし、代理店でおわかりにならない場合は、下記におたずねください。
- 写真製品の色は印刷により実際の色と多少異なる場合がございます。ご了承ください。
- このカタログに掲載の仕様および外装は、改良のため予告なく変更する場合があります。
- プログラム名、システム名、CPU名は、一般に各メーカーの（登録）商標です。
- 本システムは外国為替及び外国貿易管理法の規定により、戦略物資輸出規制品の対象品目に該当します。日本国外に持ち出す際は、日本国政府の輸出許可申請など必要な手続きをお取りください。



開発・販売元
キッセイコムテック株式会社
公共・医療ソリューション事業部

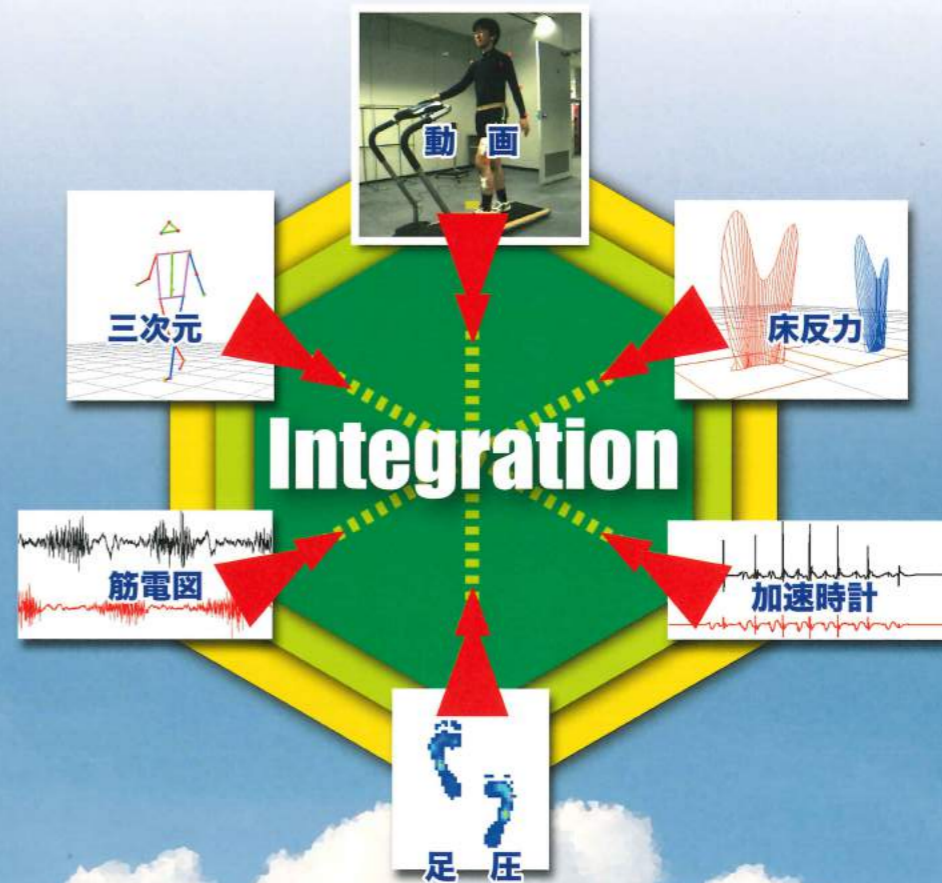
本社 〒390-1293 長野県松本市和田4010番10
TEL:0263-40-1122 (代表) FAX:0263-48-1284

URL <http://www.kicnet.co.jp/>
E-mail motion@comtec.kicnet.co.jp

キネアナライザ

KineAnalyzer

様々な装置のデータをソフトウェアで統合し、同期再生・解析が可能に!





データ統合解析プログラム

KineAnalyzer

キネアナライザー

一連の流れを全てKineAnalyzer上で実行。様々な装置のデータをソフトウェアで統合し同期再生・解析が可能になりました!

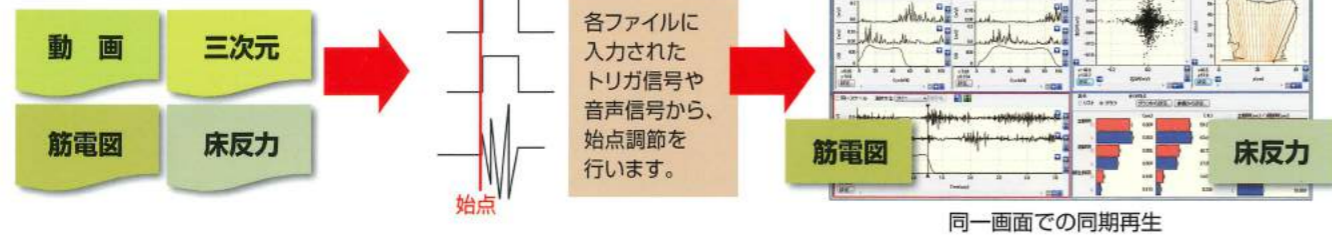


■ データインポート

Data import

様々なデータの取込みが可能。
CSVなどの汎用フォーマットも取り込み可能。

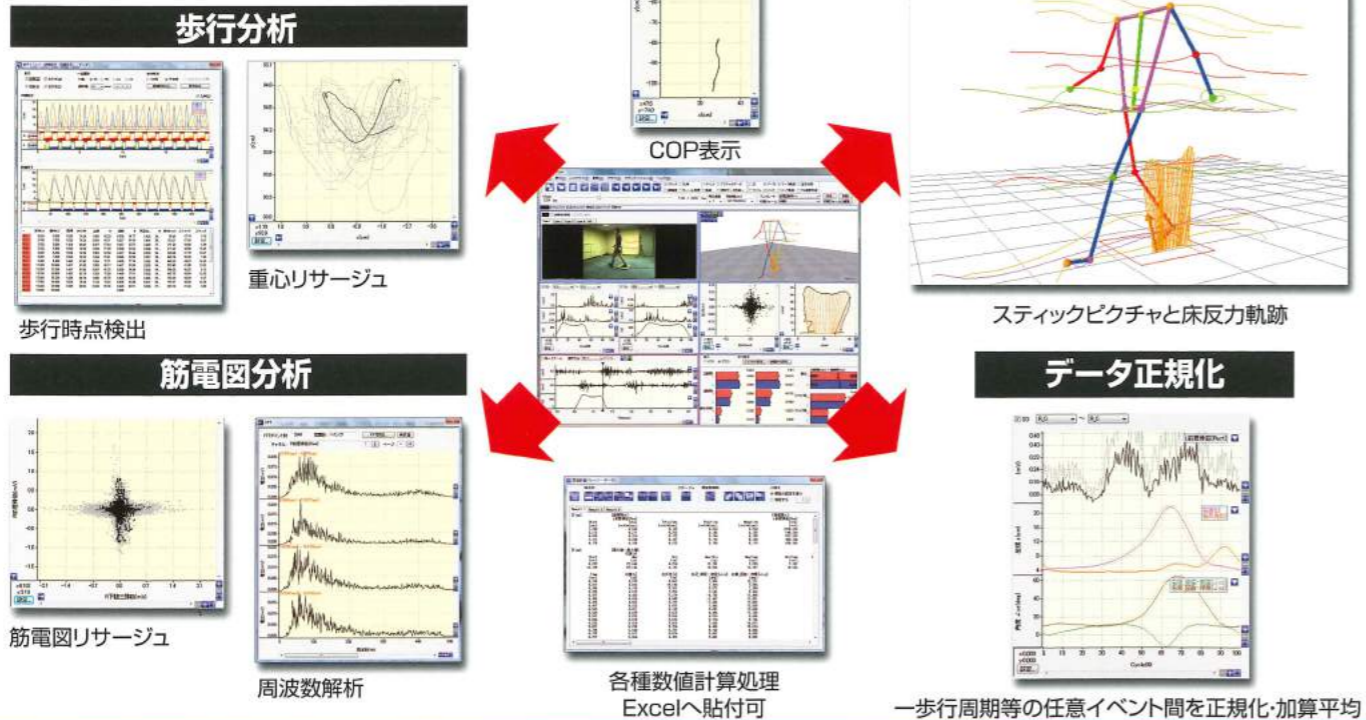
データインポート機能により、様々な装置のデジタルデータの読み込みが可能です。各ファイルに入力されたトリガ信号を元に始点調整を行い、全てのファイルを同期して同一画面で再生できます。CSVファイルなどの汎用データにも対応しています。データインポート後はデータベースで管理するためファイルを意識する必要はありません。



■ 同期再生・解析

Synchronous viewing and analysis

三次元動作・筋電図・床反力等を同一画面上で同期して解析が可能。

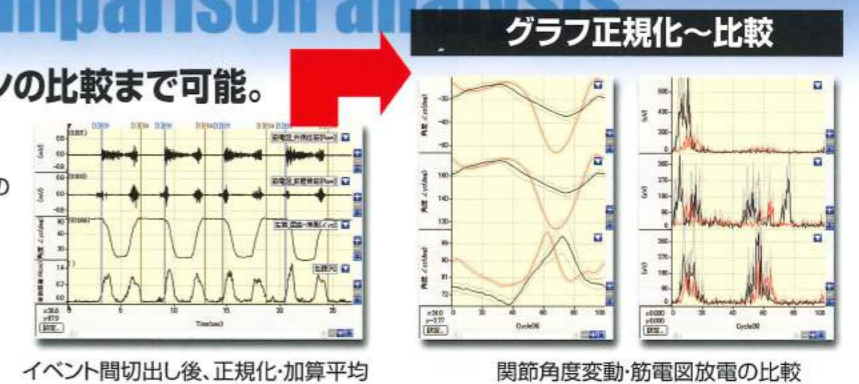


■ データ比較解析

Data comparison analysis

動作の比較から筋電図の放電パターンの比較まで可能。

複数のデータを同時に開くことで、同一画面での並列表示&グラフの重ね書きが可能です。リハビリ前後や異なる被験者のデータを同一画面で比較します。歩行周期が異なるデータは、正規化したグラフを重ね書きすることで比較できます。歩行動作だけではなく様々な動作の正規化~比較が可能です。



■ レポート・動画など出力

Data output

臨床用レポートからプレゼン資料作成用の出力までサポート。

レポート

画面レイアウトを任意に変更してテンプレートとして登録することが可能です。テンプレートを切り換えるだけで目的のレポートを印刷できます。

CSV・BMP

グラフや解析結果は全て CSV 出力が可能です。画面イメージは全て BMP 出力が可能です。

