



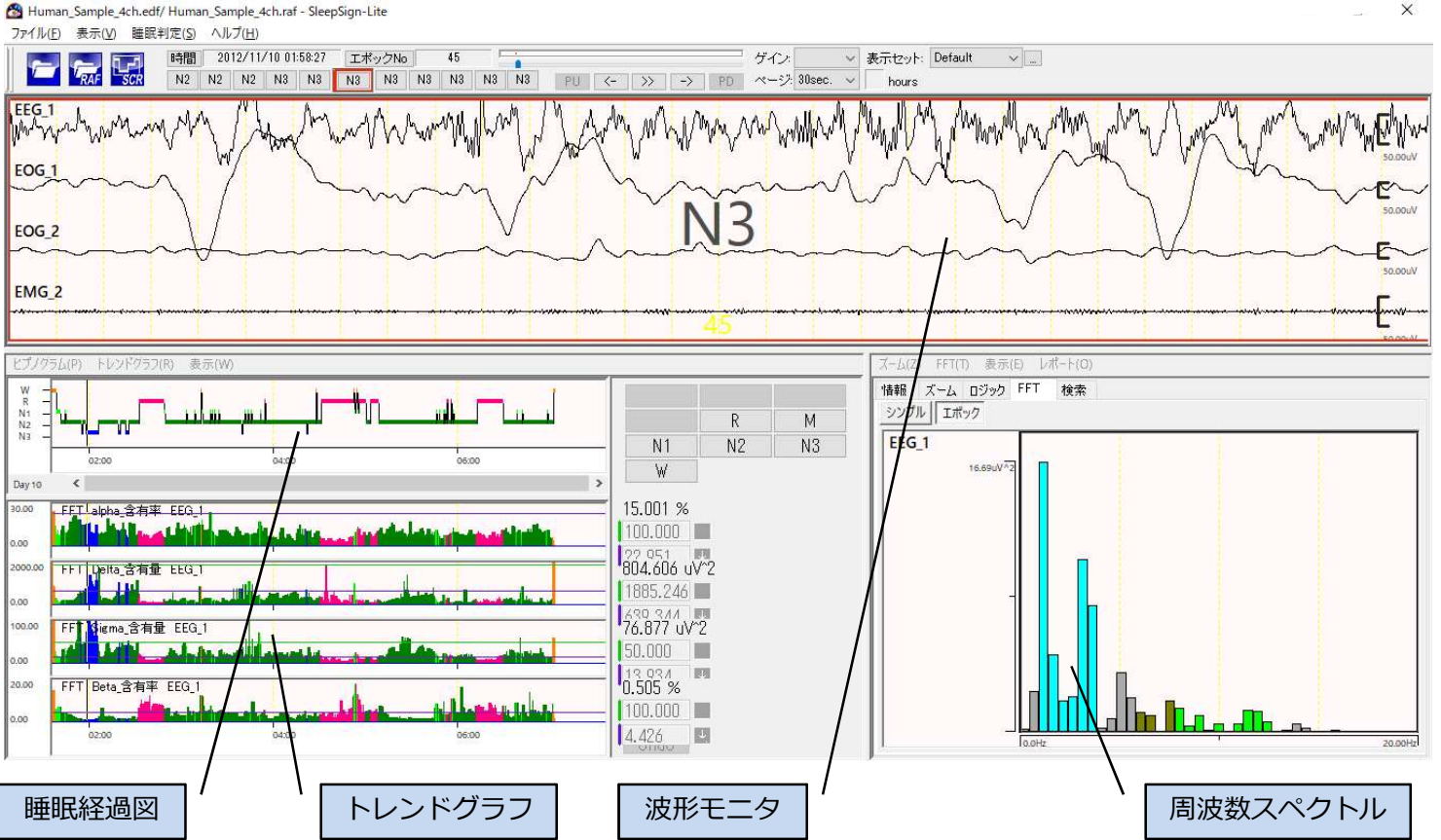
睡眠解析研究用プログラム(プロアシスト社製脳波センサ用)

# スリープサイン ライト *SleepSign*<sup>®</sup>-Lite

本製品は、基礎医学研究用です。

## 脳波センサで脳波計測、*SleepSign*<sup>®</sup>で睡眠解析

### *SleepSign*<sup>®</sup> Lite



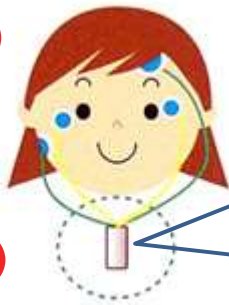
## 脳波センサZAX

脳波

眼球

筋電

ディスポ電極やパソコンは含まれません。別途必要です



送信機

ワイヤレス

メモリカード  
8GB

受信機

計測中はPC不要  
(データはメモリカードへ)



KISSEI COMTEC

# 特長

## ■ SleepSign® Lite 定価：1,000,000円（税別）

- 脳波1chだけで睡眠ステージをスクリーニングするアルゴリズムを搭載しています。
- スクリーニングアルゴリズムは、完全公開し自由に修正ができます。
- スクリーニング後に目視で修正することにより睡眠経過図を作成します。
- FFTによる終夜脳波の周波数解析を行い、デルタパワーなどを時系列表示、出力ができます。
- デルタ帯域などの周波数帯域の微調整や、特定の帯域を設定することができます。
- 解析結果（睡眠経過、周波数解析）をテキスト出力し2次加工できます。

## ■ 脳波センサZA-X（プロアシスト社製） 定価：400,000円（税別）

入力信号	2ch 帯域:脳波0.5~40Hz 眼球 筋電0.5~44Hz 2chで脳波・眼球・筋電図を計測*	無線周波数	2.4GHz (通信到達距離：10mまで)
サンプリング	128Hz（固定）	データ形式	EDF (European Data Format)

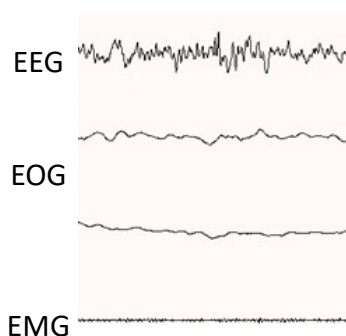
### \*2chで4つの信号を計測 <特許第6180812号>

脳波センサZA-Xで計測できる信号は2chですが、電極の装着方法を工夫することにより、脳波・筋電図・眼球運動（左右）の4つの信号が参照できるようになります。

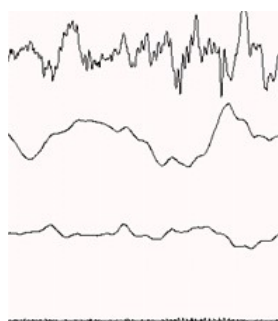
### \*Evaluation of a portable two-channel electroencephalogram monitoring system to analyze sleep stages. Journal of Oral and Sleep Medicine 2(2) 101-108

## 計測例

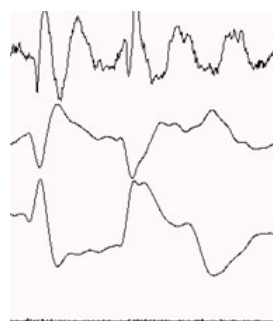
### 浅い睡眠



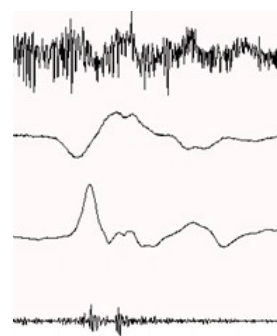
### 深い睡眠



### REM睡眠



### 中途覚醒



お問い合わせ



**キッセイコムテック株式会社**

本社 公共・医療ソリューション事業部  
〒390-1293 長野県松本市和田4010番10  
TEL: 0263-48-5551(直通) FAX: 0263-48-1284  
E-mail: motion@comtec.kicnet.co.jp  
URL <https://www.kicnet.co.jp/>