



睡眠脳波解析サービス（人間用）

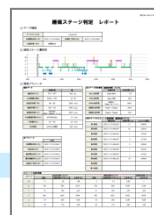
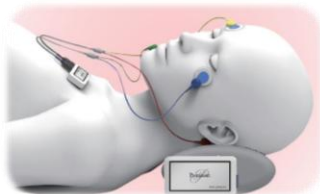
# SleepSign<sup>®</sup>-Lab for Humans EEG

本サービスは、基礎医学研究用です。

## 睡眠脳波から睡眠段階を目視で判定するサービスです

### ポータブル脳波計

プロアシスト社製  
脳波センサ ZA-X



睡眠レポート



専門の睡眠学会  
認定検査技師が  
判定します。



PGV社製  
パッチ式脳波計 HARU-2

睡眠データ(.edf)

レムメディカルラボ

### ■ 研究機関（企業・大学・病院等）に最適なサービスです

- ・睡眠関連グッズを評価したい。
- ・自分では睡眠段階を判定できないので、プロに判定してもらいたい。
- ・フルPSGは大変。まずは簡易的に睡眠脳波を評価したい。

### ■ 専門の睡眠学会認定検査技師が睡眠段階を判定します！

- ・計測した睡眠脳波は、専門の睡眠学会認定検査技師が判定し、睡眠レポートを返送します。プロの判定による正確な結果を得ることができます。

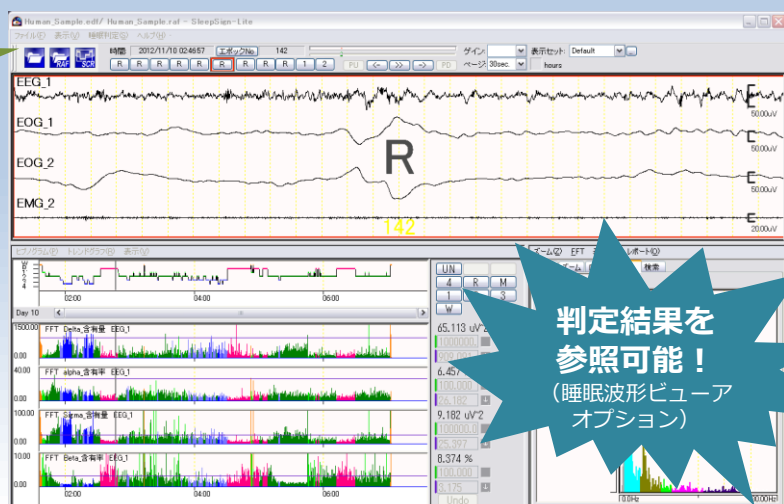
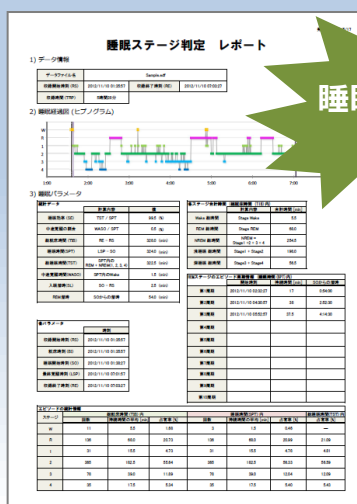
### ■ 自宅で収録可能なポータブル脳波計で収録したデータを解析可能！

- ・ポータブル脳波計を利用して、気軽に自宅で収録した脳波データを解析します。
- ・計測は被験者の自宅ででき、自然な形で睡眠脳波を計測できます。

### ■ 提供物について

- ・睡眠レポート以外に、生データ、CSVデータ、解析結果もお返しします。
- ・別途オプションのソフトで解析結果を参照することができます。

睡眠レポート



判定結果を  
参照可能！  
（睡眠波形ビューア  
オプション）



KISSEI COMTEC

# 仕様

## ■ 睡眠脳波解析サービス SleepSign®-Lab for Humans EEG

睡眠深度判定基準	AASM2007 (Wake,REM,N1, N2,N3) 上記以外をご希望の場合は応相談	入力情報	年齢、性別
解析対象時間	20分以下（仮眠） 12時間以下 24時間以下	提供物	1.睡眠レポート（PDF）＜A4 1枚＞ 2.CSVデータ （睡眠レポート、睡眠判定結果） 3.生データ（EDFデータ） 4.解析ファイル（.rafファイル） （オプションの睡眠波形ビューア用）
エポック時間	20分以下 : 10秒 それ以外 : 30秒 上記以外をご希望の場合は応相談		

## ■ ポータブル脳波計

### ・プロアシスト社製脳波センサZA-X

入力信号	2ch 帯域:脳波0.5～40Hz 眼球 筋電0.5～44Hz 2chで脳波・眼球・筋電図を計測	無線周波数	2.4GHz （通信到達距離：10mまで）
サンプリング	128Hz（固定）	データ形式	EDF （European Data Format）

### ・PGV社製脳波センサHARU-2

入力信号	3ch (ChR / ChZ / ChL)	重量	42 g
サンプリング	250Hz（固定）	データ形式	EDF （European Data Format）

レンタル・購入どちらもご紹介可能です。  
上記以外の脳波計で収録したものをご希望の場合は別途お問合せください。

# 価格

## ■ 睡眠脳波解析サービス

20分以下	8,800円（税込）/1件
12時間以下	13,200円（税込）/1件
24時間以下	16,500円（税込）/1件

## ■ オプション（睡眠波形ビューア）

SleepSign®-Lite/Viewer	110,000円（税込）
------------------------	--------------

脳波波形と睡眠深度判定結果、各種周波数解析結果を見ることができるソフトウェアです。

お問い合わせ



**キッセイコムテック株式会社**

第2ビル 公共・医療ソリューション事業部

〒390-1242 長野県松本市和田4010番8

TEL: 0263-48-5551(直通) FAX: 0263-48-1284

E-mail: motion@comtec.kicnet.co.jp

URL <https://www.kicnet.co.jp/>